

Absaugpumpe Drainage



Ein Begriff für Schweizer Qualitätsarbeit

Grundausrüstung mit: Vakuummeter 0 - -6bar, Störschutzfilter, 2 Schienen (8x35mm) zum Anbringen von Zubehör, mit Schlauchhalter, Kabelhalter, Elektrokabel 4m, Stecker für Potentialausgleich, Stundenzähler, Saugleistung 15L/min., auf Fahrgestell 5-Lenkrollen

- Wartungsfreie Membranpumpe
- Leistungsstark
- Sehr leise im Betrieb
- Einfache Bedienung
- Mit diverserem Zubehör erweiterbar
- Pflege- und Wartungsfreundlich

Drainage S Modelle:

Grundausrüstung ohne Überlaufschutz und ohne Absaugunterbrecher

Drainage ES Modelle:

Grundausrüstung mit elektronischer Überlaufschutz ohne Absaugunterbrecher

Drainage AU-ES Modelle:

Grundausrüstung mit elektronischer Überlaufschutz und Absaugunterbrecher

Bank / Banque: Credit Suisse
CH-8810 Horgen
Konto / Compte: 792 800-31, Gl.-Nr. 4355
IBAN: CH28 0483 8079 2800 3100 0
PC / CCP: 80-12322-0
E-Mail: info@maxstaeubli.ch
Webseite: www.maxstaeubli.ch

MEDIZINISCHE GERÄTE
APPAREILS MÉDICAUX
MEDICAL APPARATUS



Max Stäubli AG

Spätzstrasse 14

8810 Horgen

Telefon: 044 728 80 40

Fax: 044 728 80 41

Technische Daten:

Saugleistung: 15 L/min.
Vakuum max: -0,6 bar
Motorleistung: 100 Watt
Spannung: 230 V 50 Hz
Gewicht: 21,5kg

Abmessungen:

Höhe: 950mm
Fahrgestell Durchmesser: 560mm
Farbe Silber: RAL 9606

2) Absaugpumpe Drainage

17.01.2020

Seite 1

2.1 Absaugpumpe Drainage



2.2 Verbrauchsmaterial

2.3 Zubehör

- 2.3.1 Wassermanometer
 - 2.3.2 Wasserschloss
 - 2.3.3 Absaugsystem, Absaugbehälter
 - 2.3.4 Überlaufsicherung
 - 2.3.5 Katheterköcher, Spühlbecher
 - 2.3.6 Diverses Zubehör
-

2) Absaugpumpe Drainage

17.01.2020
Seite 2

2.1 Absaugpumpe Drainage

5020 Drainage-Pumpe Modell S

230 V 50 Hz, mit Vakuummeter 0 - -0,4 bar, Betriebsstundenzähler, Bakterienfilter, Störfilter, 2 Schienen zum Anbringen von Zubehör, Schlauchhalter, Elektrokabel 4m, Kabelhalter, auf Fahrgestell 5-Lenkrollen antistatisch, Stecker für Potentialausgleich, ohne Absaugvorrichtung. CE



5025 Drainage-Pumpe Modell S 2 Liter Glas

230 V 50 Hz, mit Vakuummeter 0 - -0,4 bar, Betriebsstundenzähler, Bakterienfilter, Störfilter, 2 Schienen zum Anbringen von Zubehör, Schlauchhalter, Elektrokabel 4m, Kabelhalter, auf Fahrgestell 5-Lenkrollen antistatisch, Stecker für Potentialausgleich, mit 2 Liter Absaugvorrichtung (Glas). CE



5030 Drainage-Pumpe Modell S 2 Liter Poly

230 V 50 Hz, mit Vakuummeter 0 - -0,4 bar, Betriebsstundenzähler, Bakterienfilter, Störfilter, 2 Schienen zum Anbringen von Zubehör, Schlauchhalter, Elektrokabel 4m, Kabelhalter, auf Fahrgestell 5-Lenkrollen antistatisch, Stecker für Potentialausgleich, mit 2 Liter Absaugvorrichtung (Poly). CE



2) Absaugpumpe Drainage

17.01.2020
Seite 3

5040 Drainage-Pumpe Modell ES

230 V 50 Hz, mit elektronischer Überlaufsicherung, Vakuummeter 0 - -0,4 bar, Betriebsstundenzähler, Bakterienfilter, Störfilter, 2 Schienen zum Anbringen von Zubehör, Schlauchhalter, Elektrokabel 4m, Kabelhalter, auf Fahrgestell 5-Lenkrollen antistatisch, Stecker für Potentialausgleich, ohne Absaugvorrichtung. CE



5045 Drainage-Pumpe Modell ES 2 Liter Glas

230 V 50 Hz, mit elektronischer Überlaufsicherung, Vakuummeter 0 - -0,4 bar, Betriebsstundenzähler, Bakterienfilter, Störfilter, 2 Schienen zum Anbringen von Zubehör, Schlauchhalter, Elektrokabel 4m, Kabelhalter, auf Fahrgestell 5-Lenkrollen antistatisch, Stecker für Potentialausgleich, mit 2-Liter Absaugvorrichtung (Glas). CE



5050 Drainage-Pumpe Modell ES 2 Liter Poly

230 V 50 Hz, mit elektronischer Überlaufsicherung, Vakuummeter 0 - -0,4 bar, Betriebsstundenzähler, Bakterienfilter, Störfilter, 2 Schienen zum Anbringen von Zubehör, Schlauchhalter, Elektrokabel 4m, Kabelhalter, auf Fahrgestell 5-Lenkrollen antistatisch, Stecker für Potentialausgleich, mit 2-Liter Absaugvorrichtung (Poly). CE



2) Absaugpumpe Drainage

17.01.2020
Seite 4

5060 Drainage-Pumpe Modell AU-ES ohne Absaugbehälter

230 V 50 Hz, mit Absaugunterbrecher, elektronischer Überlaufsicherung, Vakuummeter 0 - -0,6 bar, Betriebsstundenzähler, Bakterienfilter, Störschutzfilter, 2 Schienen zum Anbringen von Zubehör, Schlauchhalter, Elektrokabel 4m, Kabelhalter, auf Fahrgestell 5-Lenkrollen antistatisch, Stecker für Potentialausgleich, ohne Absaugvorrichtung. CE



5065 Drainage-Pumpe Modell AU-ES 2 Liter Glas

230 V 50 Hz, mit Absaugunterbrecher, elektronischer Überlaufsicherung, Vakuummeter 0 - -0,4 bar, Betriebsstundenzähler, Bakterienfilter, Störfilter, 2 Schienen zum Anbringen von Zubehör, Schlauchhalter, Elektrokabel 4m, Kabelhalter, auf Fahrgestell 5-Lenkrollen antistatisch, Stecker für Potentialausgleich, mit 2-Liter Absaugvorrichtung (Glas). CE



5070 Drainage-Pumpe Modell AU-ES 350 2-Liter Polypropylen 230 V / 50 Hz

mit Absaugunterbrecher, elektronischer Überlaufsicherung, Vakuummeter 0 - -0,4 bar, Betriebsstundenzähler, Bakterienfilter, Störschutzfilter, 2 Schienen zum Anbringen von Zubehör, Schlauchhalter, Elektrokabel 4m, Kabelhalter, auf Fahrgestell 5-Lenkrollen antistatisch, Stecker für Potentialausgleich, mit 2-Liter Absaugvorrichtung (Poly).



2) Absaugpumpe Drainage

17.01.2020
Seite 5

2.2 Verbrauchsmaterial

2005 Kunststoffschlauch farblos, glasklar 7x11mm



40000 Bakterienfilter zu allen Absauggeräten Ref.MiGeL
01.02.01.01.2



8071h Stecknippel Aluminium 9mm Schlauch-Innendurchmesser
6-8mm
Ref.MiGeL 01.02.01.01.2



8078b Stecknippel Aluminium 15mm Schlauch-Innendurchmesser
6-7mm



8078 Stecknippel Aluminium 15mm Schlauch-Innendurchmesser
7-9mm



8078a Stecknippel Aluminium 15mm Schlauch-Innendurchmesser
10-12mm



2) Absaugpumpe Drainage

17.01.2020
Seite 6

8070c

Monovac Sekret-Sack 6mm mit Überlaufsicherung, grün
Ref.MiGel 01.02.01.01.2



8070b

2 Liter Flasche Polysulphon zu Monovac Sekret-Sack
Ref.MiGel 01.02.01.01.2



2) Absaugpumpe Drainage

17.01.2020
Seite 7

2.3 Zubehör

8128 Netz Kabel 4m mit Eurodose und Stecker



2.3.1 Wassermanometer

5203 Wassermanometer 60cm mit Universalhalter



5203a Wassermanometer 60cm mit Universalhalter, mit 1,5m Schlauch,
mit Stecknippel abgewinkelt, fertig konfektioniert



2.3.2 Wasserschloss

8071w Schnellverschlussdeckel (15mm) komplett mit
Einhängeprofil für Schiene 8x35mm
als Wasserschloss und Thoraxrohreinsatz



8086 Thoraxrohreinsatz komplett



2) Absaugpumpe Drainage

17.01.2020

Seite 8

8200 Schnellverschlussdeckel (15mm) mit Einhängprofil für Schiene 8x35mm als
Wasserschloss und Thoraxrohreinsatz, mit Sekretflasche 2-Liter (Glas)



8201 Schnellverschlussdeckel (15mm) mit Einhängprofil für Schiene 8x35mm als
Wasserschloss und Thoraxrohreinsatz, mit Sekretflasche 2-Liter (Polysulphon)



8202 Schnellverschlussdeckel (15mm) mit Universalschienenhalter als
Wasserschloss und Thoraxrohreinsatz



8203 Schnellverschlussdeckel (15mm) mit Universalschienenhalter als
Wasserschloss und Thoraxrohreinsatz mit Sekretflasche 2-Liter (Glas)



8204 Schnellverschlussdeckel (15mm) mit Universalschienenhalter als
Wasserschloss und Thoraxrohreinsatz mit Sekretflasche 2-Liter (Polysulphon)



2) Absaugpumpe Drainage

17.01.2020

Seite 9

2.3.3 Absaugsystem, Absaugbehälter

8070 Saugflasche 2 Liter Glas



8088a Monovac Absaug-System für Universal, mit Flasche und
Sekretsack 2-Liter komplett,
mit Halter



11260 Saugflasche 3 Liter Glas



11265 Saugflasche 5 Liter Glas



4466 Saugflasche 4 Liter Polysulfon



8050 Flaschenhalter für Schiene 8x35 zu 2 Liter Flasche



2) Absaugpumpe Drainage

17.01.2020
Seite 10

8052 Flaschenhalter für Schiene 8x35 zu 3 Liter Flasche

8053 Flaschenhalter für Schiene 8x35 zu 5 Liter Flasche



807115 Schnellverschlussdeckel (15mm) komplett mit Traggriff und Profilschienenhalter für Schiene 8x35, ohne Nippel



8071b15 Schnellverschlussdeckel (15mm) komplett mit Traggriff und verstellbarem Universalhalter, ohne Nippel



8071c15 Schnellverschlussdeckel (15mm) komplett mit Traggriff 4x20mm ohne Nippel



8071k15 Schnellverschlussdeckel (15mm) komplett mit Traggriff 5x25mm, ohne Nippel



8088 Universalhalter mit T-Profil 5x25mm für Monovac Sekretflaschen



2) Absaugpumpe Drainage

17.01.2020
Seite 11

8099 **Universalhalter mit T-Profil 25x5mm für Geräte mit
Gleitschiene 25x5mm**

2.3.4 Überlaufsicherung

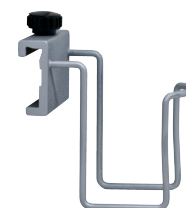
11102 **Schraubbecher für Überlaufsicherung aus Kunststoff**



4339 **Elektronische Überlaufsicherung Metall Deckel**



8060 **Halter zu Überlaufsicherung und Überlaufflasche 2,5 dl
(f.Schiene 8x35)
mit Einhängeprofil**



2.3.5 Katheterköcher, Spülbecher

4101a **Universalhalter komplett mit Ringhalter für Spülbecher**



4105 **Spülbecher mittel, mit Universal- Ringhalter, L=220mm,
DM=150mm/85mm
Ref.MiGeL 01.02.01.01.2**



2) Absaugpumpe Drainage

17.01.2020
Seite 12

4105a Spülbecher mittel, ohne Universal- Ringhalter, L=220mm,
DM=120/85mm



4102 Katheterköcher mit Universalhalter L=500mm, DM=100mm



4102d Katheterköcher mit Universalhalter L=400mm, DM=60mm,
Boden mit 3 Loch DM 6mm
Ref.MiGeL 01.02.01.01.2



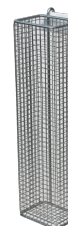
4102f Katheterköcher mit Universalhalter L=700mm, DM=100mm



4102g Katheterköcher mit Universalhalter L=800mm, DM=100mm



4106a Katheterkorb mit Bügel für Schiene 8x35 100x75x380mm,
aus rostfreiem Stahl
Ref.MiGeL 01.02.01.01.2



2) Absaugpumpe Drainage

17.01.2020
Seite 13

4106b Katheterkorb mit 2 Bügeln für Schiene 8x35,
100x75x480mm, aus rostfreiem Stahl

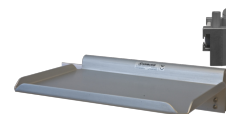


2.3.6 Diverses Zubehör

4100 Ablage-Tablar mit Schienenhalter 8x35mm, aus rostfreiem
Stahl, 120x205mm



4103 Ablage-Tablar 210x310mm Aluminium eloxiert, mit 2
Universalhaltern



4103c Ablage-Tablar 210x310mm Aluminium eloxiert, mit 2x
Einhängeprofil 8x35mm
Carba



4207 Verstellbare Schiene, lang, 400mm



4207k Schiene kurz verstellbar 180mm



Bank / Banque: Credit Suisse
CH-8810 Horgen
Konto / Compte: 792 800-31, Cl.-Nr. 4355
IBAN: CH28 0483 8079 2800 3100 0
PC / CCP: 80-12322-0
E-Mail: info@maxstaeubli.ch
Webseite: www.maxstaeubli.ch

MEDIZINISCHE GERÄTE
APPAREILS MÉDICAUX
MEDICAL APPARATUS



Max Stäubli AG

Spätzstrasse 14

8810 Horgen

Telefon: 044 728 80 40

Fax: 044 728 80 41

2) Absaugpumpe Drainage

17.01.2020
Seite 14

Technische- und Preisänderungen vorbehalten. Die Bilder können vom Artikel abweichen.